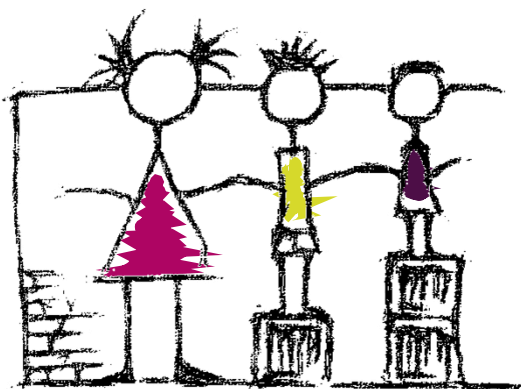


Université Vents d'Ouest

# Construire Une Société Inclusive



**13, 14 et 15  
Juin 2018**

**Lieu : CCI  
RENNES**

## **Nouveaux paradigmes de l'accompagnement des personnes en situation de handicap**

Entre dynamiques individuelles et dynamiques collectives, l'ambition d'un **vivre ensemble** permettant à chacun de trouver une place adaptée et épanouissante, nous invite à envisager de nouveaux paradigmes de l'accompagnement des situations de handicap.

Il n'est pas question de balayer toutes nos pratiques mais peut être de chausser d'autres paires de lunettes, de voir d'un regard différent les personnes que nous accompagnons et leur entourage.

Cette Université a été construite pour que les professionnels de terrain et les dirigeants d'institutions, d'associations ou d'organismes, puissent se retrouver, se ressourcer et faire évoluer leurs pratiques.

Plus d'information sur notre site [www.pegaseprocessus.fr](http://www.pegaseprocessus.fr)

mail : [secretariat@pegaseprocessus.fr](mailto:secretariat@pegaseprocessus.fr) - tél : 02.23.46.42.16

# Université Vents d'Ouest

## 13,14 et 15 juin 2018

Lieu : Chambre de Commerce et de l'Industrie (CCI),  
2 avenue de la Préfecture 35000 Rennes

### Horaires des journées :

J1 : 8h à 9h (émargement, accueil), 9h à 17h15, pause repas de 1h15

J2 et J3 : 8h30 à 17h, pause repas de 1h15

### Mercredi 13 Juin 2018 : JOURNEE D'ETUDES

*Vers une société inclusive...*

#### **Introduction de l'université par Pégase Processus et le Geist Mayenne**

#### **Conférence « Qu'est-ce qu'une société inclusive ? »**

Charles Gardou, anthropologue professeur des  
Universités

#### **Conférence « Processus de soin et accompagnement, des pratiques qui se réinventent »**

Reynald Brizais, Maître de Conférences

#### **Conférence « La place des personnes et de leurs familles dans l'inclusion ? »**

Pégase Processus

#### **Conférence « Vie sexuelle et affective »**

Catherine Agthe, sexopédagogue

#### **Ateliers au choix** : Expérimentation et mise en pratique

- « **Devenir, malgré tout, la  
personne que je rêve d'être** »  
Dr Alain Vallée, psychiatre et  
psychothérapeute
- « **Expérience d'habitat inclusif à  
Québriac** »  
Julie Feudé, Coordinatrice social et  
Marie-Madeleine Gamblin, élue aux  
affaires sociales
- « **Le SESSAD de coordination,  
une réponse innovante face aux  
délais d'accompagnement** »  
GEIST Mayenne

#### **Conférence « Forum d'échanges et conclusion »**

Charles Gardou et Reynald Brizais

# Construire Une Société Inclusive



## Nouveaux paradigmes de l'accompagnement des personnes en situation de handicap.

Jeudi 14 et Vendredi 15 Juin 2018 :  
Journées d'approfondissement

14 juin : *La faire vivre...*

**Conférence** « Le parcours de rétablissement psychosocial »

**Conférence** « Les niveaux complexes de la coordination socio-éducative » Pégase Processus

**Conférence** « Empowerment et approche centrée sur les solutions » Pégase Processus

**Ateliers au choix** : Expérimentation et mise en pratique

- « De la rencontre amoureuse à la constitution du couple et de la famille, éducation sentimentale et accompagnement à la parentalité »
- « Job coach, l'emploi accompagné » GEIST Mayenne
- « Promotion de la santé et du bien-être des personnes en situation de handicap »
- « Le parcours de rétablissement psychosocial »

15 juin : *La construire...*

**Conférence** « Pair aideance, pairémulation, entraide, savoirs expérientiels »

Eve Gardien maître de conférences, Bérénice Staedel Chargée de mission, Pouvoir d'agir 53, GEM de Redon

**Ateliers au choix** : Expérimentation et mise en pratique

- « La formation de médiateur de santé-pair » Bérénice Staedel
- « Les collectifs de pairs aidants » Pouvoir d'agir 53 et GEM de Redon
- « Des outils numériques, vecteurs d'autonomie et d'empowerment : Projet baromètre, et autres outils » Evelyne Klinger (Directrice de recherche) et GEIST Mayenne
- « Le SESSAD de coordination, une réponse innovante face aux délais d'accompagnement » GEIST Mayenne

**Conférence** « Forum d'échanges et conclusion de l'Université » Pégase Processus

PROGRAMME

Retrouvez prochainement le programme complet sur notre site internet :  
[www.pegaseprocessus.fr](http://www.pegaseprocessus.fr)

## Nouveaux paradigmes de l'accompagnement des personnes en situation de handicap.

### Vers une « société inclusive ». Entre subir et construire

L'ambition partagée de favoriser l'émergence d'une société plus inclusive pour les plus fragiles n'est-elle qu'un paravent politique masquant une réalité plus prosaïque de baisse constante et structurée des moyens alloués à l'accompagnement de ces personnes ? La question de faire plus et mieux avec autant sinon moins est-elle raisonnable ? La part des budgets alloués à l'expérimentation innovante et à l'évaluation de ces pratiques est paradoxalement quasi-inexistante.

**13, 14 et 15  
Juin 2018**

Lieu : CCI  
**RENNES**

Les acteurs et décideurs vivent l'actualité au cœur de paradoxes : la société inclusive, perspective inévitable, est en construction et le chantier n'est pas partout engagé.

Pourtant des raisons d'être optimistes existent. Différentes expériences s'appuyant sur de nouveaux paradigmes de l'accompagnement médicosychosocial. Elles nous apportent des raisons de penser que les objectifs sont non seulement atteignables mais qu'ils contribuent effectivement à l'émergence de cette société inclusive.

En effet, des notions nouvelles apparaissent ou se renforcent et ouvrent des portes : **l'habitat inclusif, les modalités de coordination en SESSAD, la pair aide, la perspective du rétablissement pour les personnes souffrant de troubles psychiques, l'emploi accompagné, la mobilisation des ressources des environnements ...**

La perspective systémique vient illustrer ces mobilisations de champ de ressources sans lesquels « l'inclusion » se verrait être trop exclusivement portée par ceux qui ont les fragilités ou handicaps et leurs proches. Ces références sont autant de paradigmes qui peuvent guider nos actions et l'organisation de nos services. L'impact de nos actions sur le bien être des personnes accompagnées et de leurs familles peut être préservé voire renforcé avec ce nouveau champ de questionnement.

Il n'est pas question de balayer toutes nos pratiques mais peut être de chausser d'autres paires de lunettes, de voir d'un regard différent les personnes que nous accompagnons et leur entourage ainsi que nos organisations et nos cadres d'intervention.

Cette Université a été construite pour que les professionnels de terrain et les dirigeants d'institutions, d'associations ou d'organismes, puissent se retrouver, se ressourcer et faire évoluer leurs pratiques. Nous avons fait appel à des Universitaires et des acteurs de terrain français, suisses et québécois, pour stimuler, au cœur des paradoxes actuels, la créativité de tous ceux qui sont engagés vers « Construire une société inclusive ».

*Elle est construite sur une base partenariale entre le Geist Mayenne, Pégase-Processus et des interlocuteurs québécois.*

### Objectifs :

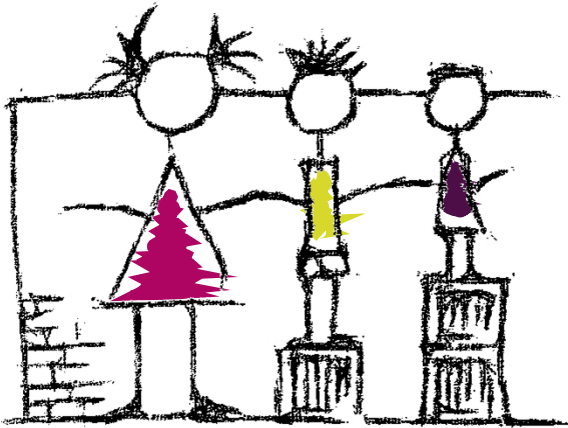
Cette Université a pour objectif de mieux identifier et comprendre nos pratiques professionnelles, de partager des méthodologies, de valoriser celles que nous voulons pour demain. Quelles sont les méthodologies qui permettent d'aller vers une société inclusive ? Quelles sont les expériences de terrain actuelles qui favorisent la construction de cette société ?

### A qui s'adresse cette Université ?

A tous les professionnels et bénévoles des secteurs sanitaire, social et médico-social qui accompagnent des personnes en situation de handicap et leur entourage.

Université Vents d'Ouest

# Construire Une Société Inclusive



**13, 14 et 15  
Juin 2018**

**Lieu : CCI  
RENNES**

## **Nouveaux paradigmes de l'accompagnement des personnes en situation de handicap**

Entre dynamiques individuelles et dynamiques collectives, l'ambition d'un **vivre ensemble** permettant à chacun de trouver une place adaptée et épanouissante, nous invite à envisager de nouveaux paradigmes de l'accompagnement des situations de handicap.

Il n'est pas question de balayer toutes nos pratiques mais peut être de chausser d'autres paires de lunettes, de voir d'un regard différent les personnes que nous accompagnons et leur entourage.

Cette Université a été construite pour que les professionnels de terrain et les dirigeants d'institutions, d'associations ou d'organismes, puissent se retrouver, se ressourcer et faire évoluer leurs pratiques.



Plus d'information sur notre site [www.pegaseprocessus.fr](http://www.pegaseprocessus.fr)  
mail : [secretariat@pegaseprocessus.fr](mailto:secretariat@pegaseprocessus.fr) - tél : 02.23.46.42.16

## Bulletin d'inscription :

A retourner complété avec votre règlement à **Pégase Processus 22 rue des Landelles 35135**

### Chantepie

Je m'inscris pour : le 13 juin  14 et 15 juin  ou les 3 jours

Nom : \_\_\_\_\_

Prénom : \_\_\_\_\_

Fonction : \_\_\_\_\_

Organisme : \_\_\_\_\_

Adresse pour facturation : \_\_\_\_\_

Tél : \_\_\_\_\_ mail : \_\_\_\_\_ @ \_\_\_\_\_

Nom du responsable \_\_\_\_\_

Signature du responsable

et / ou tampon pour accord de prise en charge :

Date .... / ... / .....

## Modalités d'inscription :

Une convention de formation vous sera envoyée en amont de l'évènement et une attestation de présence sera remise lors de l'Université. Vous recevrez par mail la convocation 15 jours avant la formation.

Les frais d'inscription incluent la participation aux journées choisies et la documentation. Les déjeuners et pauses ne sont pas inclus, (les déjeuners sont libres, restaurants aux alentours).

Les tarifs indiqués sont nets de toute taxe, notre organisme étant non assujéti à la TVA. Les inscriptions à L'Université Vents d'Ouest sont limitées au nombre de places disponibles, payables à l'avance pour bénéficier des tarifs préférentiels.

Aucune annulation ne sera acceptée après le 1<sup>er</sup> juin 2018, la participation sera facturée à titre de dédit.

La signature du bulletin d'inscription vaut contrat de formation.

## Fais d'inscription

	Avant le 30/03/2018	Avant le 18/05/2018	A partir du 19 mai 2018
Journée d'études (13/06/2018)	*170 €	*185 €	200 €
Approfondissement (14 et 15/06/2018)	*320 €	*335 €	350 €
Université (13, 14 et 15/06)	*450 €	* 465 €	480 €

A partir du 5<sup>ème</sup> inscrit d'une même institution : -5%

A partir du 10<sup>ème</sup> inscrit d'une même institution : -10%

\*ces offres tarifaires ne seront appliquées que si l'**inscription ET le règlement** sont reçus avant la date indiquée

## Informations pratiques :

**Pégase Processus** – Centre de psychothérapie, de formation et de recherche

Immeuble Neptune 22 rue des Landelles 35135 Chantepie– Tel : 02.23.46.42.16 – Fax : 02.23.46.33.66

[secretariat@pegaseprocessus.fr](mailto:secretariat@pegaseprocessus.fr) – [www.pegaseprocessus.fr](http://www.pegaseprocessus.fr)

SARL au capital de 7622.45 euros – RCS Saint Briec B 404 993 933 – Organisme de formation enregistré sous le n° 53 22 05 16 222. Cet enregistrement ne vaut pas agrément de l'Etat – Code APE 8559A – Siret 404 993 933 00039 - DPC 3990 référencé DATA DOCK - Siège social 29 av. Corneille 22 000 St Briec